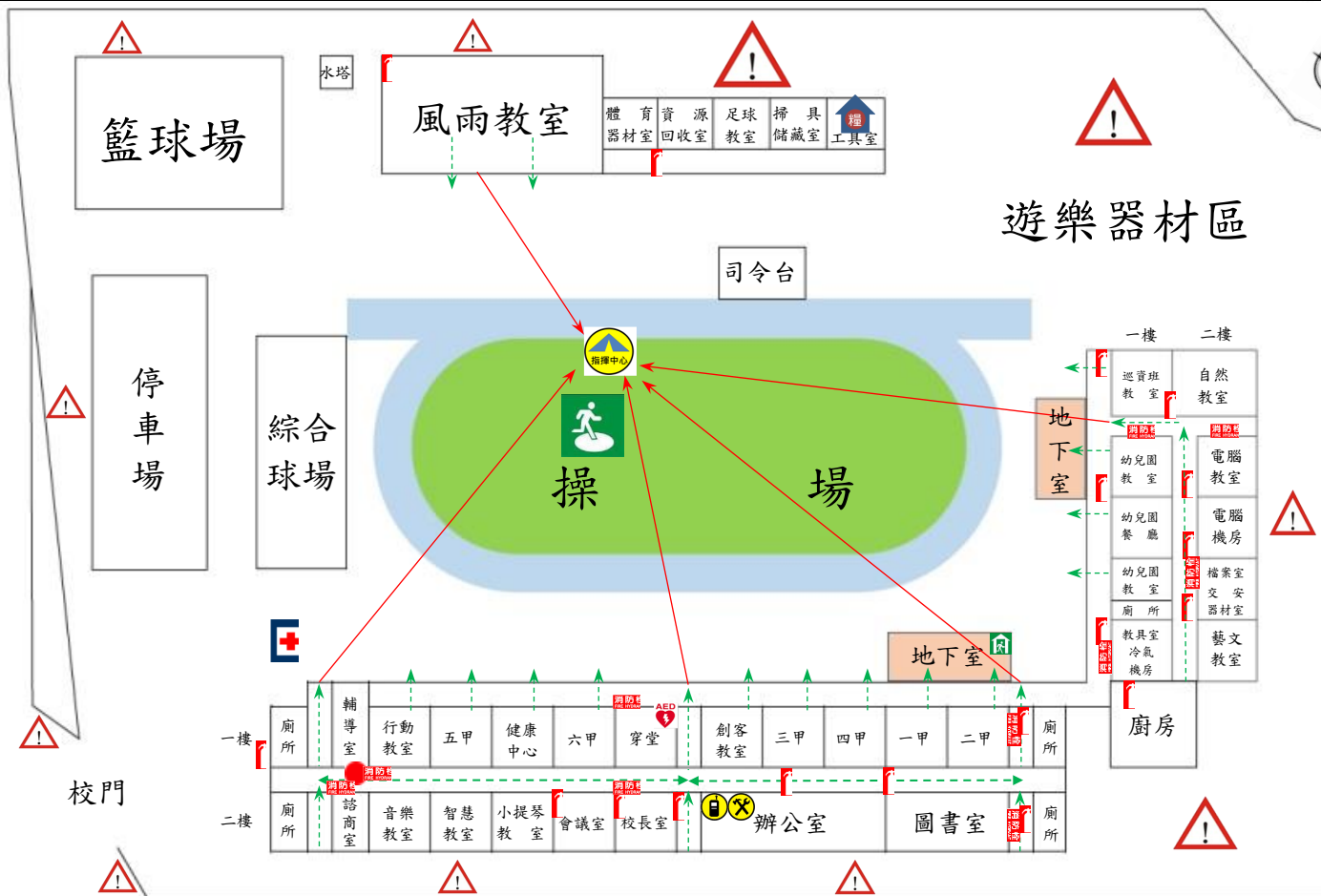


花蓮縣花蓮市復興國民小學－防災地圖（地震災害）

經度：東經 121 度 37 分 6 秒

緯度：北緯 24 度 0 分 23 秒

110.09 總務處製



防救災資訊	
災害通報單位	
教育部校安中心 02-33437855 0233437856 花蓮縣災害應變中心 03-8327612 03-8342955 花蓮縣教育處 03-8462860	
警消醫療單位	
花蓮縣警察局民意派出所 03-8227827 花蓮縣消防局美崙分隊 03-8242119 門諾醫院 03-241234 慈濟醫院 03-8561825	
各類災害避難原則	
地震	先避難、再疏散
淹水	垂直避難
海嘯	往高處避難
土石流	預防性撤離
路線標示	
建築內路線 	
建築外路線 	

圖例	室內避難處所		室外避難處所		急救站		滅火器	
	消防栓		指揮中心		物資儲備點		救援器材放置點	
	通訊設備放置點		AED		危險區域		現在位置	