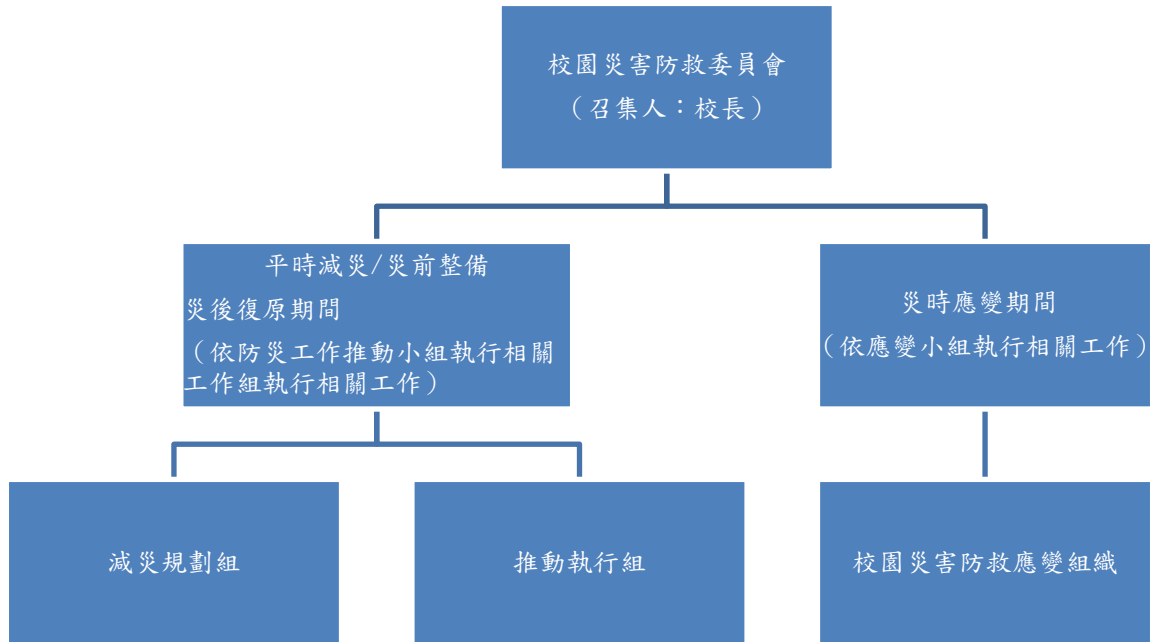


# 花蓮縣復興國小 113 年防震防災演練組織架構及職掌

## 一、校園災害防救委員會組織架構



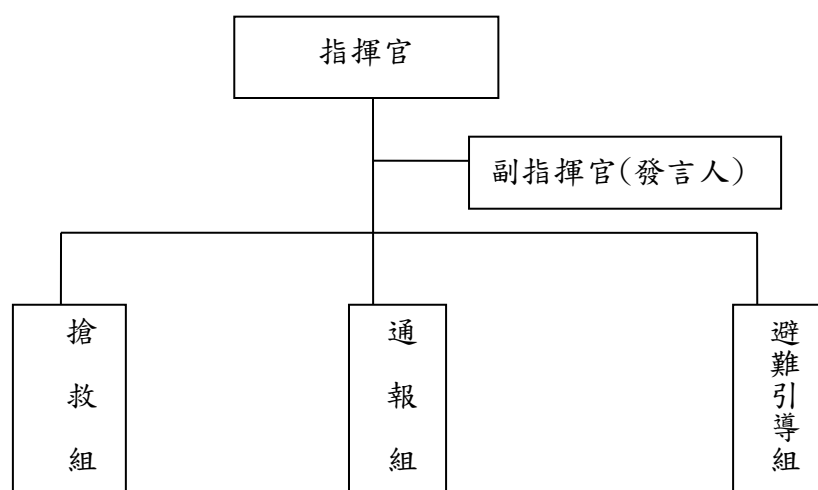
### 1. 減災規劃組

- (1) 掌握學校災害特性進行學校災害潛勢評估，編製修訂校園災害防救計畫。擬訂學校因應地震及水災等災害防救計畫，明訂各災害管理之工作事項、執行人力。
- (2) 規劃防災演練、防災週系列宣導活動等年度重大工作事項之期程。
- (3) 規劃學校防災教育課程與提升校內教職員工防災素養之方法。
- (4) 訂定自評機制，為各項災害防救業務執行管考，以瞭解執行成效。
- (5) 規劃組成裁判評量組，依據校內防災演練項目檢核表逐項檢查，分析演練正確性及優缺點。

## 2. 推動執行組

- (1) 依據校園災害防救計畫內容權責分工，交付各處室負責執行。
- (2) 每年度定期召開防災工作會議，以進行工作規劃與協調分工、掌握各項工作執行情況與進度、工作成果彙整及檢討。如有災害發生之虞或遇災害發生，則需於災害前後召開緊急會議，確保各項應變作為得宜，並於災後進行檢討改善。
- (3) 依據學校災害防救計畫內容，製作校園災害防救圖資，進行防災演練、建築改善補強、防災週系列宣導活動等重大工作事項。
- (4) 依據學校防災教育課程規劃內容推動相關課程開設。

## 二、校園災害防救應變組織分工表



由校園災害防救委員會之「減災規劃組」規劃校園災害防救計畫，因應災害發生之應變小組，於面臨災害發生時肩負搶救災之責任，災害應變小組需界定清楚各分組於災時之工作，避免於救災時人力分配

不均之情形延誤搶救之時機，學校亦須排定人員進行輪班，確實於災害初期即能快速啟動分組進行應變。

應變小組工作為當災害發生，由指揮官發布救災指示於各分組之負責人，再由負責人指派分組成員執行，確保災時分組能快速進行救災行動，且為確保應變分組之行動，各分組除負責人外需再行指定一名代理負責人，應變成員依其分組於平時接受相應之技能訓練，以提升災時應變之能力。

各組工作內容及災害防救作業機制如下：

編組及負責人員	負責工作
<b>指揮官</b> 校長	1. 負責指揮、督導、協調。 2. 負責協調及主導各組中所有運作。
<b>指揮官代理人</b> (兼發言人) 教導主任	1. 負責統一對外發言。 2. 通報中心受災情形、目前處置狀況等。
<b>搶救組</b> 總務主任 工友 科任教師	1. 受災學校教職員生之搶救及搜救。 2. 清除障礙物協助逃生。 3. 強制疏散不願避難之學校教職員生。 4. 依情況支援避難引導組。 5. 基本急救、重傷患就醫護送。 6. 心理輔導。 7. 急救常識宣導。 8. 提供紓解壓力方法。
<b>通報組</b> 訓導組長	1. 以電話通報應變中心已疏散人數、收容地點、災情及學校教職員、學生疏散情況。 2. 負責蒐集、評估、傳播和使用有關於災害與資源 狀況發展的資訊。 3. 負責協調及主導各組中所有運作。
<b>避難引導組</b> 訓導組長 科任教師 各班導師 校護 幹事	1. 分配責任區，協助疏散學校教職員、學生至避難所。 2. 協助登記至避難所人員之身份、人數。 3. 設置服務站，提供協助與諮詢。 4. 協助疏散學區周遭受災民眾至避難所。 5. 協助發放生活物資、糧食及飲水。 6. 各項救災物資之登記、造冊、保管及分配。 7. 協助設置警戒標誌及交通 管制。 8. 維護學校災區及避難場所治安。

### 三、校園災害防救組織聯絡名冊

組別	職務	姓名	聯絡電話	原屬單位	代理人	聯絡電話
指揮官		楊琇惠	8223208-11	校長	許雅玲	8223208-12
指揮官代理人		許雅玲	8223208-12	教導處	林儀瑋	8223208-12
通報組	組長	林儀瑋	8223208-12	教導處	張圳成	8223208-25
	組員	張圳成	8223208-25	教導處	朱婕儀	8223208-22
	組員	朱婕儀	8223208-22	導師	林儀瑋	8223208-12
避難引導組	組長	司春陽	8223208-15	總務處	謝志偉	8223208-20
	組員	謝志偉	8223208-20	導師	林玳妃	8223208-27
	組員	林玳妃	8223208-27	導師	劉清亮	8223208-15
	組員	劉清亮	8223208-15	導師	謝志偉	8223208-24
搶救組	組長	陳靖娥	8223208-16	導師	丁惠琪	8223208-26
	組員	丁惠琪	8223208-26	導師	曾明基	8223208-24
	組員	曾明基	8223208-24	保健室	楊秀冠	8223208-18
	組員	楊秀冠	8223208-18	教師	林驍城	8223208-12
	組員	林驍城	8223208-12	幹事	郭峰寧	8223208-16
	組員	郭峰寧	8223208-16	教師	丁惠琪	8223208-26