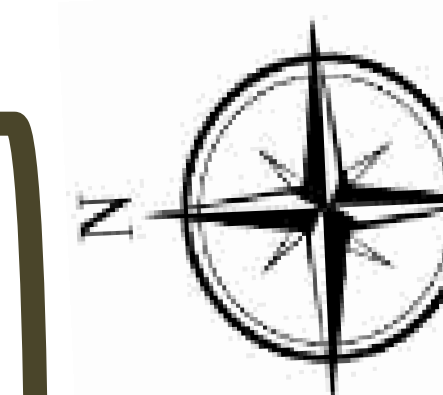


花蓮縣立體育高級中等學校—校園防災地圖(地震災害)

經度：121.584212
緯度：24.002977

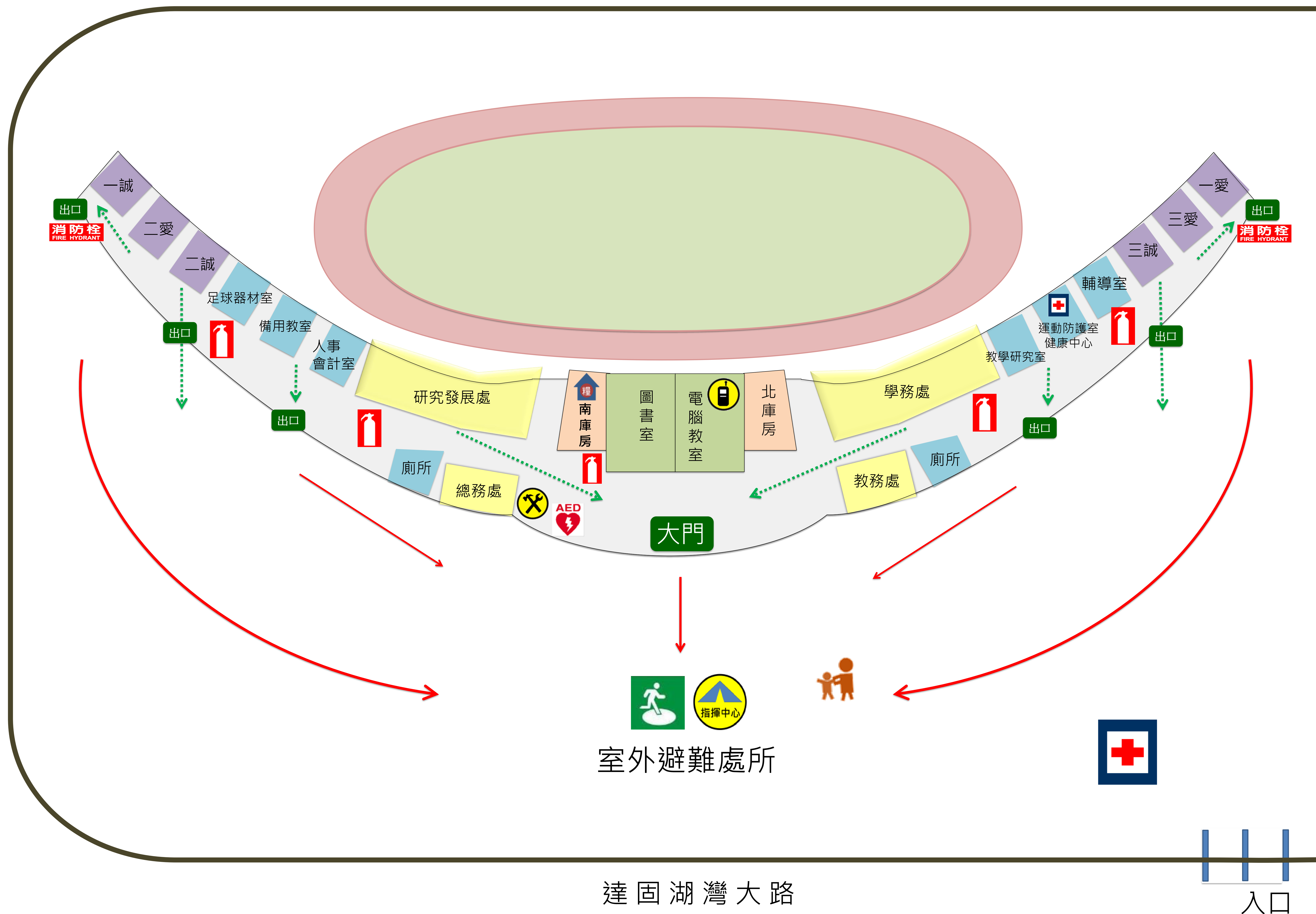
113.06.13總務處製

濟慈路



射箭場

花蓮縣立體育館



大門
室外避難處所

達固湖灣大路

入口

圖例	室外避難處所	指揮中心	急救站	滅火器	消防栓
	物資儲備點	救援器材放置點	通訊設備放置點	AED	災時家長接送區

防救災資訊

災害通報單位

教育部校安中心
02-33437855
02-33437856
花蓮縣政府教育處
03-8462860
花蓮縣災害應變中心
03-8460599轉分機
(1027、1028、1029)
花蓮縣災害應變中心
03-8351743

警消醫療單位

自強警察分局
03-8569374
花蓮縣消防局
03-8460599轉分機
(1027、1028、1029)
慈濟醫院
03-8574701

各類災害避難原則

地震	先避難，再疏散
淹水	垂直避難
海嘯	往高處避難
土石流	預防性撤離

路線標示

建築內路線	建築外路線
-------	-------